

I de sidste hundrede år er der foregået en betydelig tilplantning, og på grund af den magre jord er der især anvendt gran og fyr. Tre ne til Hedesejskabet med forslag om tilplantning af bakkerne der plantager – Gjern Bakker, Skanerup og Sminge – er kommunalt ejede, mens de øvrige ejes af et stort antal private skovjere. Områ-

Naturskønhed fortløber en bedre Skæbne”.

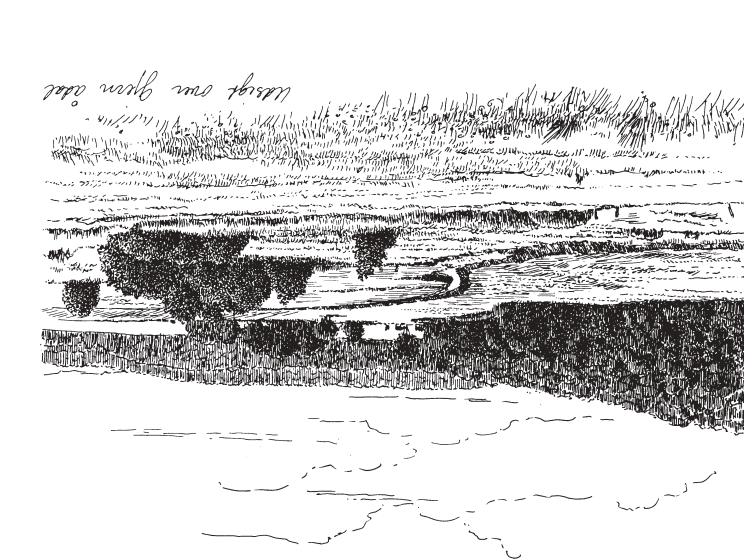
Bakkerne har kun haft ringe værdi til landbrugsdrift som følge af det meget kuperede terræn og den magre jord. I 1893 skrev beboer-

Bakkerne har oprindelig været dækket af skov af især bøg og eg. Det meste af skoven forsvandt for mange hundrede år siden som følge af hugst til brænde, husbygning mv, græsning samt agerbrug. Siden blev bakkerne dækket af lynchheder, mens dalen blev udnyttet til enge. I dag findes kun få rester af den oprindelige skov i form af egekrat, især på skråninger.

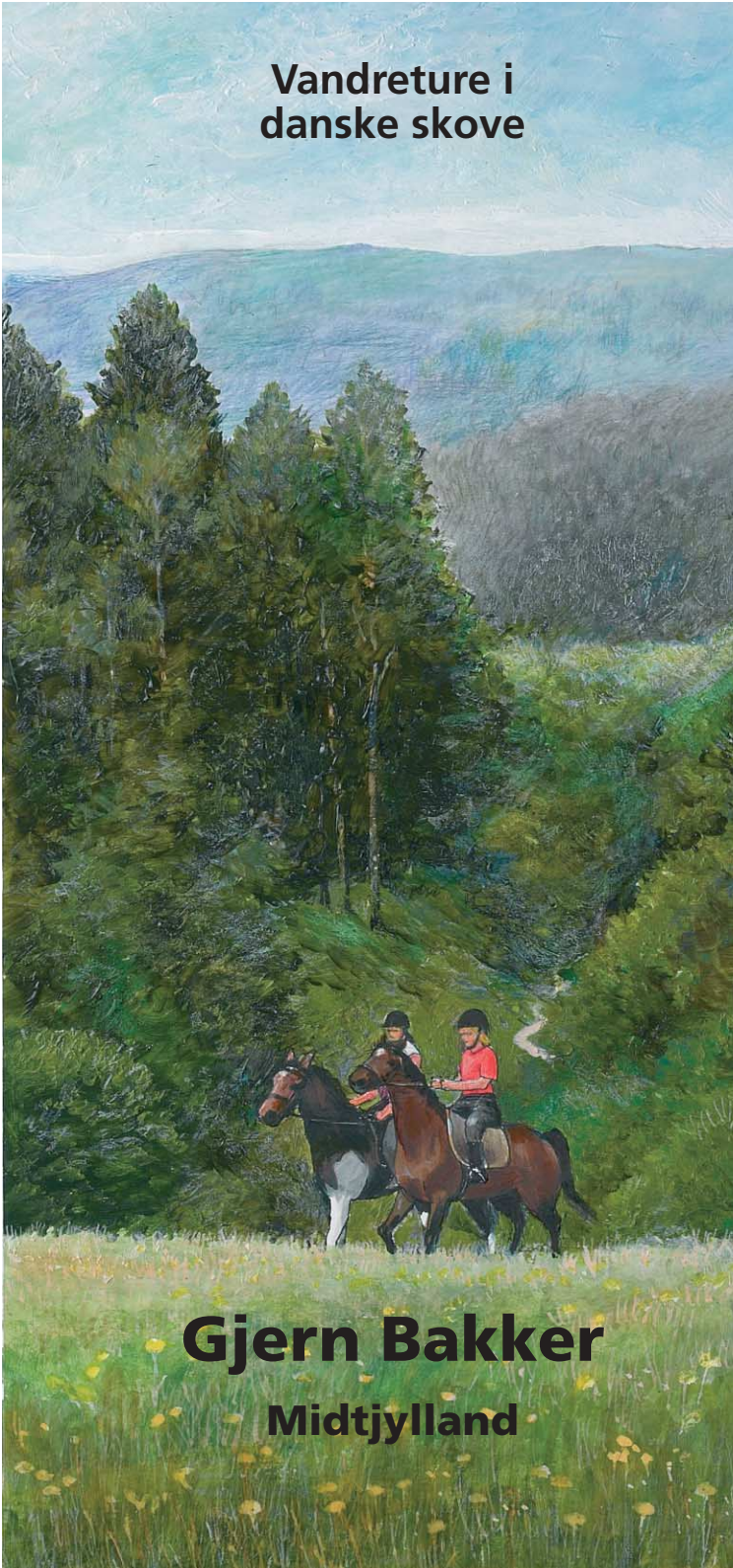
Ashøj med 104 moh.

Gjern Bakker er med sine høje bakker og stejle skrænter et af de mest markante landskaber langs Gudenåen. Bakkerne er opstået som en randmoræne, der siden er gennemskåret af de store vand-

GJERN BAKKER



Vandreture i danske skove



Gjern Bakker

Midtjylland

PLANTAGERNE

I området findes en række plantager:

Gjern Bakker Plantage

Denne plantage blev påbegyndt sidst i 1930'erne som beskæftigelsesarbejde. Vandreturen er i den østlige del som omfatter en bakke med stejle skrænter.

1. Egekrat

Egekrattet med bøg og enebær er rester af den oprindelige skov i bakkerne. Egekrat er i dag beskyttet efter skovloven.

Sminge Plantage

Kommunen købte plantagen i tilplantet stand først i 1950'erne.

2. Hampknold

Bakken er 62 moh., og der er herra en flot udsigt mod Sminge sø (sminge betyder små enge). Søen er en rig fuglelokaltet, og om vinteren er den rasteplass for store flokke af svømmefugle.

Skanerup Plantage (Amerika Plantage)

Plantagen ligger i et område som kaldes Amerika. Her lå for mange år siden en del mindre gårde, hvor jorden gav et lavt udbytte. I 1918 købte sognrådet fire ejendomme og begyndte tilplantning.

3. Solhøj

Bakken er 57 moh, og der er en flot udsigt over dalen. På bakken står en sten til minde om tilplantningen.

Overholt Plantage

Plantagen ejes i fællesskab af lokale landmænd.



Gul tur

(1½ km - ½ time) Turen starter på P-pladsen ved banestien og går parallelt med denne ind i skoven. Landevejen krydses, og kort efter er der en smal sti til venstre op til Hampknold. Turen fortsætter ned mod søen og derefter til højre langs et egekrat.

STIER MARKERET MED FARVER

Den korte tur går til venstre og hen til et egekrat hvor der er udsigt mod Sminge sø. Den lange tur fortsætter langs skrænten og går skarpt til venstre når den møder en skovvej. Videre frem ser man skråninger med ege- og bøgkrat.

Bla tur

(1½ og 3 km - ½ time og 1 time) Der er adgang med bil fra landevejen (skilt: Kommuneplantage). Ruten følger først en skovvej ned mod banestien. Halvt nede ad bakken kan man gøre en atstikker ad en trappe op til Solhøj. Nede ved bane-

Den korte tur går til venstre og hen til et egekrat hvor der er udsigt mod Sminge sø. Den lange tur fortsætter langs skrænten og går skarpt til venstre når den møder en skovvej. Videre frem ser man skråninger med ege- og bøgkrat.

Den korte tur går til venstre og hen til et egekrat hvor der er udsigt mod Sminge sø. Den lange tur fortsætter langs skrænten og går skarpt til venstre når den møder en skovvej. Videre frem ser man skråninger med ege- og bøgkrat.

Den korte tur går til venstre og hen til et egekrat hvor der er udsigt mod Sminge sø. Den lange tur fortsætter langs skrænten og går skarpt til venstre når den møder en skovvej. Videre frem ser man skråninger med ege- og bøgkrat.

Den korte tur går til venstre og hen til et egekrat hvor der er udsigt mod Sminge sø. Den lange tur fortsætter langs skrænten og går skarpt til venstre når den møder en skovvej. Videre frem ser man skråninger med ege- og bøgkrat.

Den korte tur går til venstre og hen til et egekrat hvor der er udsigt mod Sminge sø. Den lange tur fortsætter langs skrænten og går skarpt til venstre når den møder en skovvej. Videre frem ser man skråninger med ege- og bøgkrat.

Den korte tur går til venstre og hen til et egekrat hvor der er udsigt mod Sminge sø. Den lange tur fortsætter langs skrænten og går skarpt til venstre når den møder en skovvej. Videre frem ser man skråninger med ege- og bøgkrat.

Den korte tur går til venstre og hen til et egekrat hvor der er udsigt mod Sminge sø. Den lange tur fortsætter langs skrænten og går skarpt til venstre når den møder en skovvej. Videre frem ser man skråninger med ege- og bøgkrat.

Den korte tur går til venstre og hen til et egekrat hvor der er udsigt mod Sminge sø. Den lange tur fortsætter langs skrænten og går skarpt til venstre når den møder en skovvej. Videre frem ser man skråninger med ege- og bøgkrat.

Den korte tur går til venstre og hen til et egekrat hvor der er udsigt mod Sminge sø. Den lange tur fortsætter langs skrænten og går skarpt til venstre når den møder en skovvej. Videre frem ser man skråninger med ege- og bøgkrat.

Den korte tur går til venstre og hen til et egekrat hvor der er udsigt mod Sminge sø. Den lange tur fortsætter langs skrænten og går skarpt til venstre når den møder en skovvej. Videre frem ser man skråninger med ege- og bøgkrat.

Den korte tur går til venstre og hen til et egekrat hvor der er udsigt mod Sminge sø. Den lange tur fortsætter langs skrænten og går skarpt til venstre når den møder en skovvej. Videre frem ser man skråninger med ege- og bøgkrat.

Den korte tur går til venstre og hen til et egekrat hvor der er udsigt mod Sminge sø. Den lange tur fortsætter langs skrænten og går skarpt til venstre når den møder en skovvej. Videre frem ser man skråninger med ege- og bøgkrat.

Den korte tur går til venstre og hen til et egekrat hvor der er udsigt mod Sminge sø. Den lange tur fortsætter langs skrænten og går skarpt til venstre når den møder en skovvej. Videre frem ser man skråninger med ege- og bøgkrat.

Den korte tur går til venstre og hen til et egekrat hvor der er udsigt mod Sminge sø. Den lange tur fortsætter langs skrænten og går skarpt til venstre når den møder en skovvej. Videre frem ser man skråninger med ege- og bøgkrat.

Den korte tur går til venstre og hen til et egekrat hvor der er udsigt mod Sminge sø. Den lange tur fortsætter langs skrænten og går skarpt til venstre når den møder en skovvej. Videre frem ser man skråninger med ege- og bøgkrat.

Den korte tur går til venstre og hen til et egekrat hvor der er udsigt mod Sminge sø. Den lange tur fortsætter langs skrænten og går skarpt til venstre når den møder en skovvej. Videre frem ser man skråninger med ege- og bøgkrat.

Den korte tur går til venstre og hen til et egekrat hvor der er udsigt mod Sminge sø. Den lange tur fortsætter langs skrænten og går skarpt til venstre når den møder en skovvej. Videre frem ser man skråninger med ege- og bøgkrat.

Den korte tur går til venstre og hen til et egekrat hvor der er udsigt mod Sminge sø. Den lange tur fortsætter langs skrænten og går skarpt til venstre når den møder en skovvej. Videre frem ser man skråninger med ege- og bøgkrat.

Den korte tur går til venstre og hen til et egekrat hvor der er udsigt mod Sminge sø. Den lange tur fortsætter langs skrænten og går skarpt til venstre når den møder en skovvej. Videre frem ser man skråninger med ege- og bøgkrat.

Den korte tur går til venstre og hen til et egekrat hvor der er udsigt mod Sminge sø. Den lange tur fortsætter langs skrænten og går skarpt til venstre når den møder en skovvej. Videre frem ser man skråninger med ege- og bøgkrat.

Den korte tur går til venstre og hen til et egekrat hvor der er udsigt mod Sminge sø. Den lange tur fortsætter langs skrænten og går skarpt til venstre når den møder en skovvej. Videre frem ser man skråninger med ege- og bøgkrat.

Den korte tur går til venstre og hen til et egekrat hvor der er udsigt mod Sminge sø. Den lange tur fortsætter langs skrænten og går skarpt til venstre når den møder en skovvej. Videre frem ser man skråninger med ege- og bøgkrat.

Den korte tur går til venstre og hen til et egekrat hvor der er udsigt mod Sminge sø. Den lange tur fortsætter langs skrænten og går skarpt til venstre når den møder en skovvej. Videre frem ser man skråninger med ege- og bøgkrat.

Den korte tur går til venstre og hen til et egekrat hvor der er udsigt mod Sminge sø. Den lange tur fortsætter langs skrænten og går skarpt til venstre når den møder en skovvej. Videre frem ser man skråninger med ege- og bøgkrat.

Den korte tur går til venstre og hen til et egekrat hvor der er udsigt mod Sminge sø. Den lange tur fortsætter langs skrænten og går skarpt til venstre når den møder en skovvej. Videre frem ser man skråninger med ege- og bøgkrat.

Den korte tur går til venstre og hen til et egekrat hvor der er udsigt mod Sminge sø. Den lange tur fortsætter langs skrænten og går skarpt til venstre når den møder en skovvej. Videre frem ser man skråninger med ege- og bøgkrat.

Den korte tur går til venstre og hen til et egekrat hvor der er udsigt mod Sminge sø. Den lange tur fortsætter langs skrænten og går skarpt til venstre når den møder en skovvej. Videre frem ser man skråninger med ege- og bøgkrat.

Den korte tur går til venstre og hen til et egekrat hvor der er udsigt mod Sminge sø. Den lange tur fortsætter langs skrænten og går skarpt til venstre når den møder en skovvej. Videre frem ser man skråninger med ege- og bøgkrat.

Den korte tur går til venstre og hen til et egekrat hvor der er udsigt mod Sminge sø. Den lange tur fortsætter langs skrænten og går skarpt til venstre når den møder en skovvej. Videre frem ser man skråninger med ege- og bøgkrat.

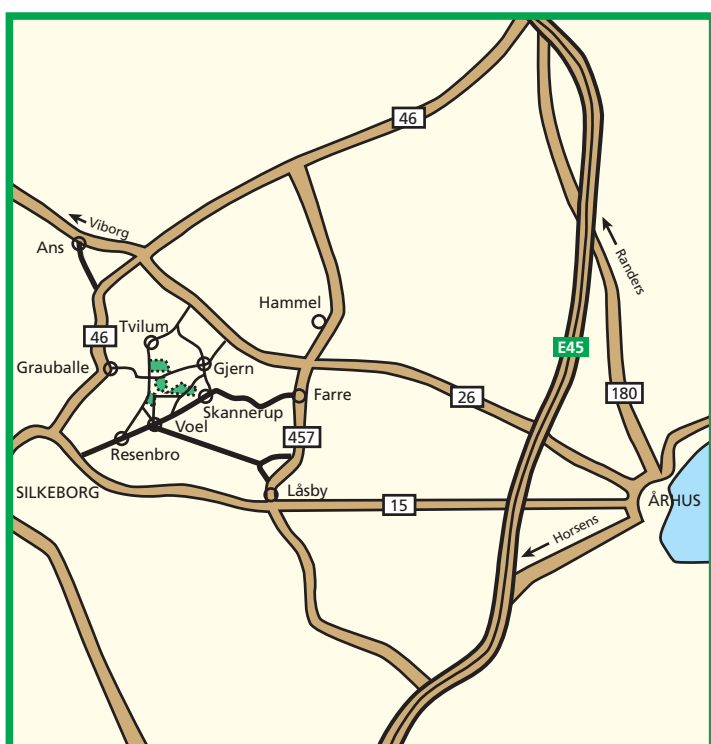
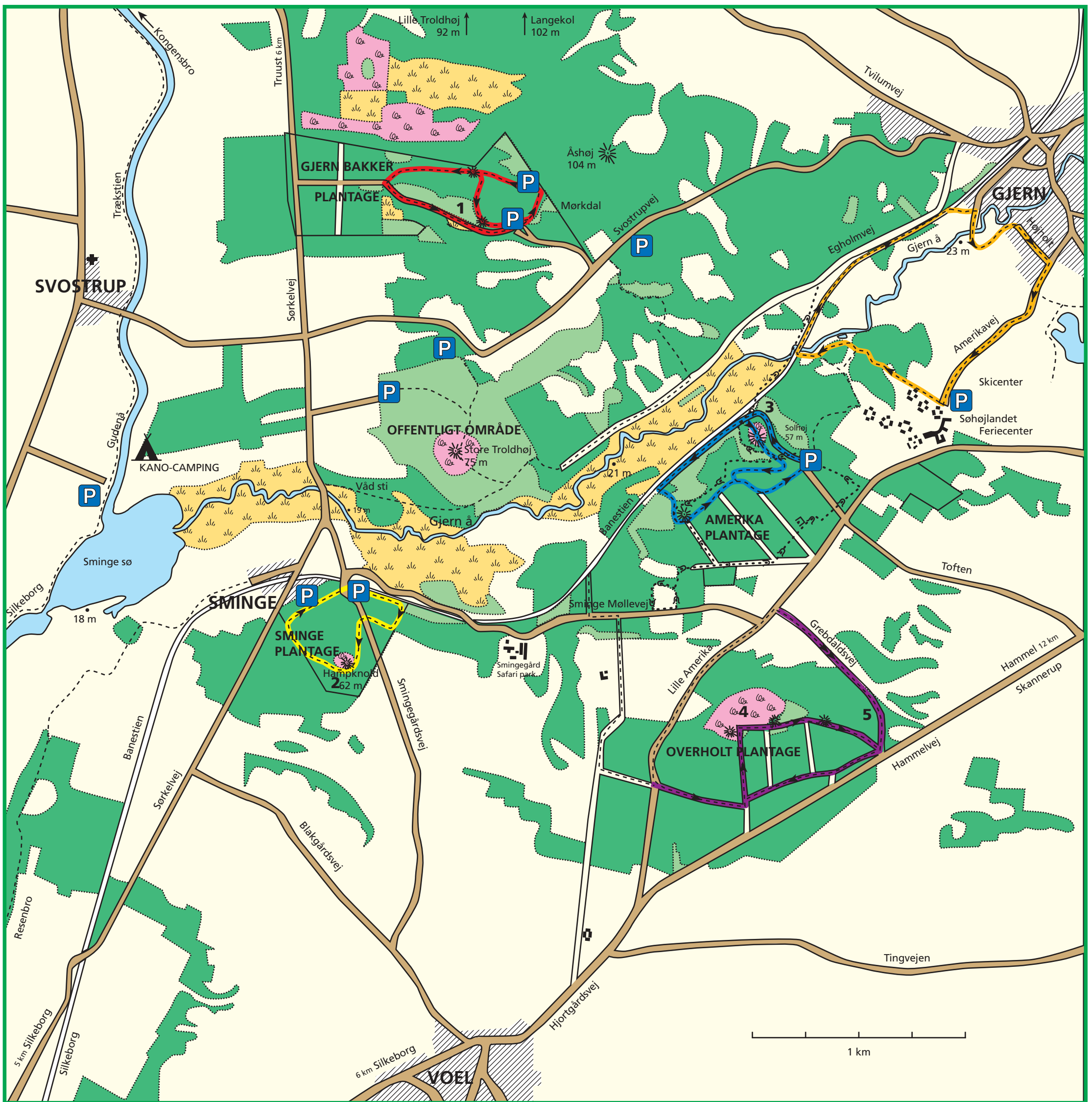
Den korte tur går til venstre og hen til et egekrat hvor der er udsigt mod Sminge sø. Den lange tur fortsætter langs skrænten og går skarpt til venstre når den møder en skovvej. Videre frem ser man skråninger med ege- og bøgkrat.

Den korte tur går til venstre og hen til et egekrat hvor der er udsigt mod Sminge sø. Den lange tur fortsætter langs skrænten og går skarpt til venstre når den møder en skovvej. Videre frem ser man skråninger med ege- og bøgkrat.

Den korte tur går til venstre og hen til et egekrat hvor der er udsigt mod Sminge sø. Den lange tur fortsætter langs skrænten og går skarpt til venstre når den møder en skovvej. Videre frem ser man skråninger med ege- og bøgkrat.

Den korte tur går til venstre og hen til et egekrat hvor der er udsigt mod Sminge sø. Den lange tur fortsætter langs skrænten og går skarpt til venstre når den møder en skovvej. Videre frem ser man skråninger med ege- og bøgkrat.

Udgivet med støtte fra Skov- og Naturstyrelsen 2002. Illustrationer: Thor Drejer. Revideret af Søren Fodgaard 1991.



SIGNATURFORKLARING

	Offentlig vej		Parkering
	Skovvej		
	Skovspor, sti		Ruteafmærkning
	Vandløb		
	Bevoksningsgrænse		
	Løvtræ		
	Nåletræ		
	Lyng		
	Eng, mose		
	Udsigtspunkt		
	Spadsereruter		
	Ridesti		

TIL SKOVGÆSTEN

Vi byder Dem velkommen til skovene omkring Gjern, og vi beder Dem om at værne denne rige natur. Der er følgende regler for adgangen:

- Kommunens plantager (Gjern Bakker, Skannerup og Sminge) er åbne for færdsel til fods, såvel på veje og stier som uden for disse. Cyklning er tilladt på veje og stier. Ophold inden for 50 m fra beboede bygninger er ikke tilladt.
- De privatejede skove er åbne for færdsel til fods, men kun ad stier og anlagte veje. Færdsel på cykel må kun ske ad befæstede stier og anlagte veje. Der er kun adgang fra kl. 7 til solnedgang. Ophold må ikke finde sted inden for 150 m fra beboelses- og driftsbygninger.
- Hunde skal af hensyn til dyrelivet føres i snor i skove og på udyrkede arealer.
- Brug af åben ild er ikke tilladt i skove og på udyrkede arealer. Tobaksrygning er ikke tilladt i tiden 1. marts – 31. oktober på lyngklædte arealer, på græsbevokset skovbund, i nåletræsplantager, i unge kulturer samt i umiddelbar nærhed af disse områder.
- Træer og buske må ikke beskadiges.
- Anvisninger på opstillede skilte skal efterkommes.

I øvrigt er adgangen undergivet Miljøministeriets bestemmelser for færdsel og ophold i naturen.